



Voorgevel bnr.4



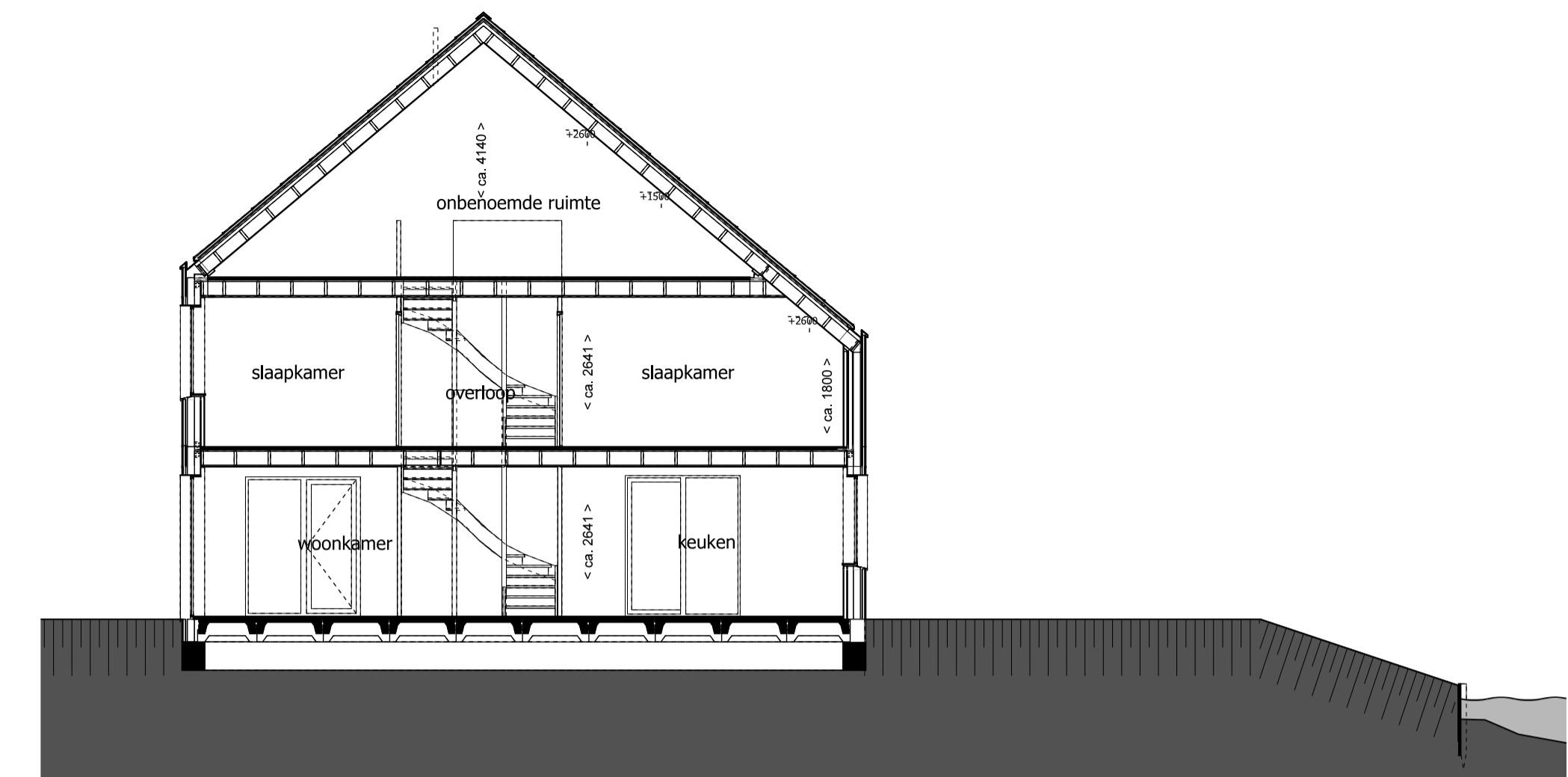
Rechter Zijgevel bnr.5



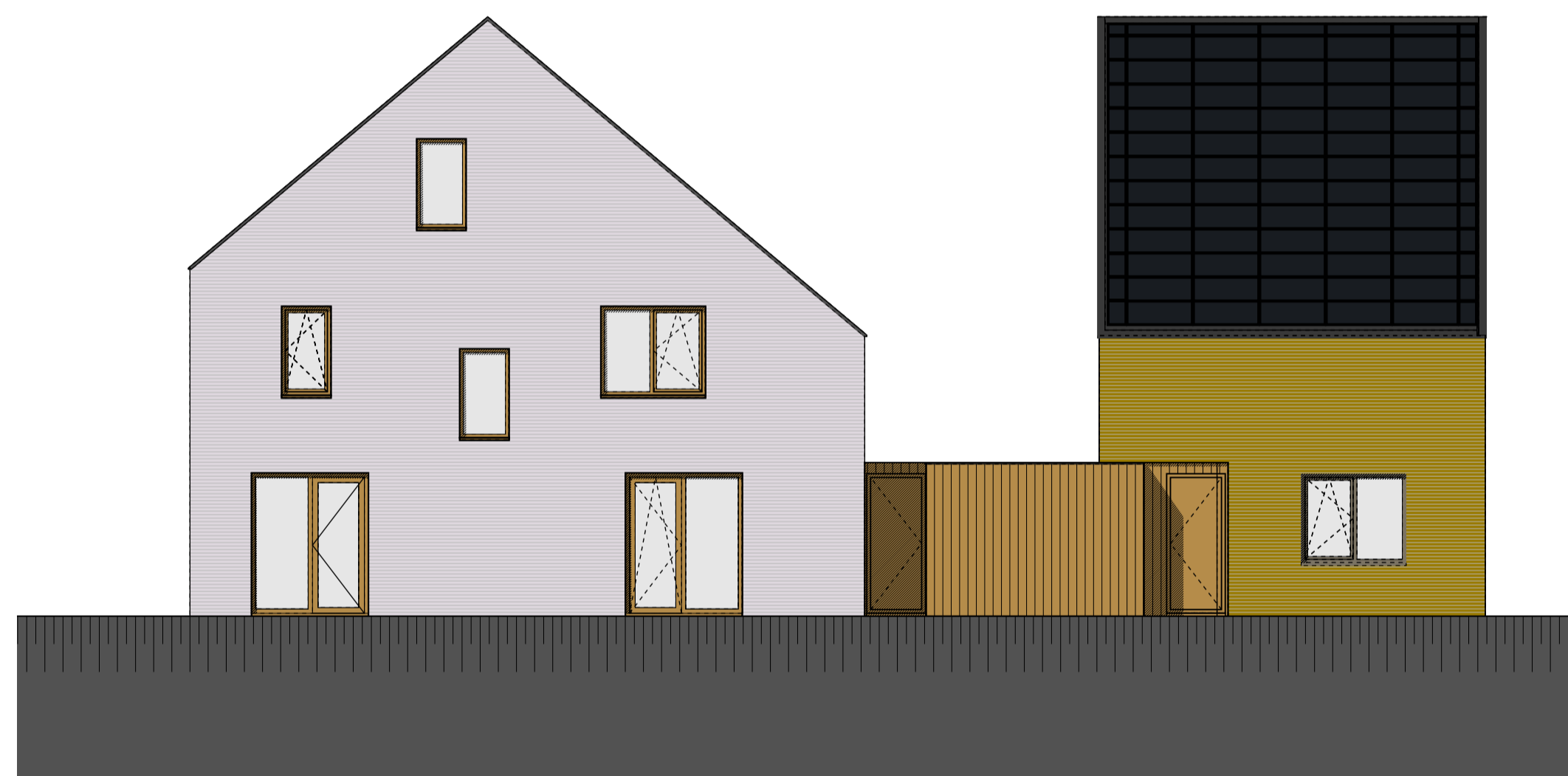
Linker Zijgevel bnr.4



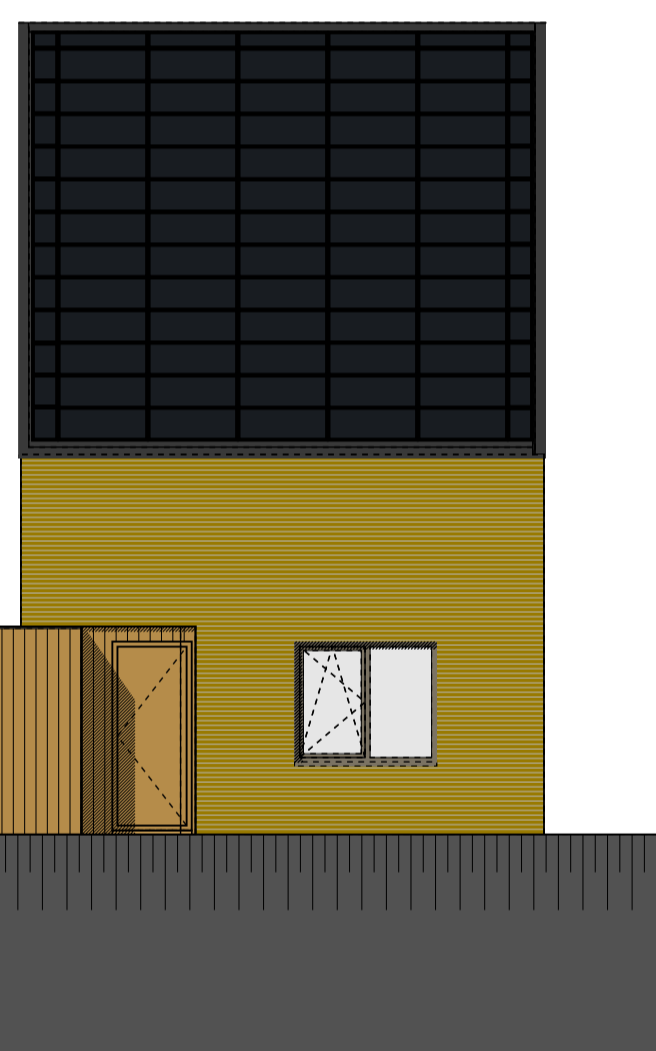
Voorgevel bnr.5



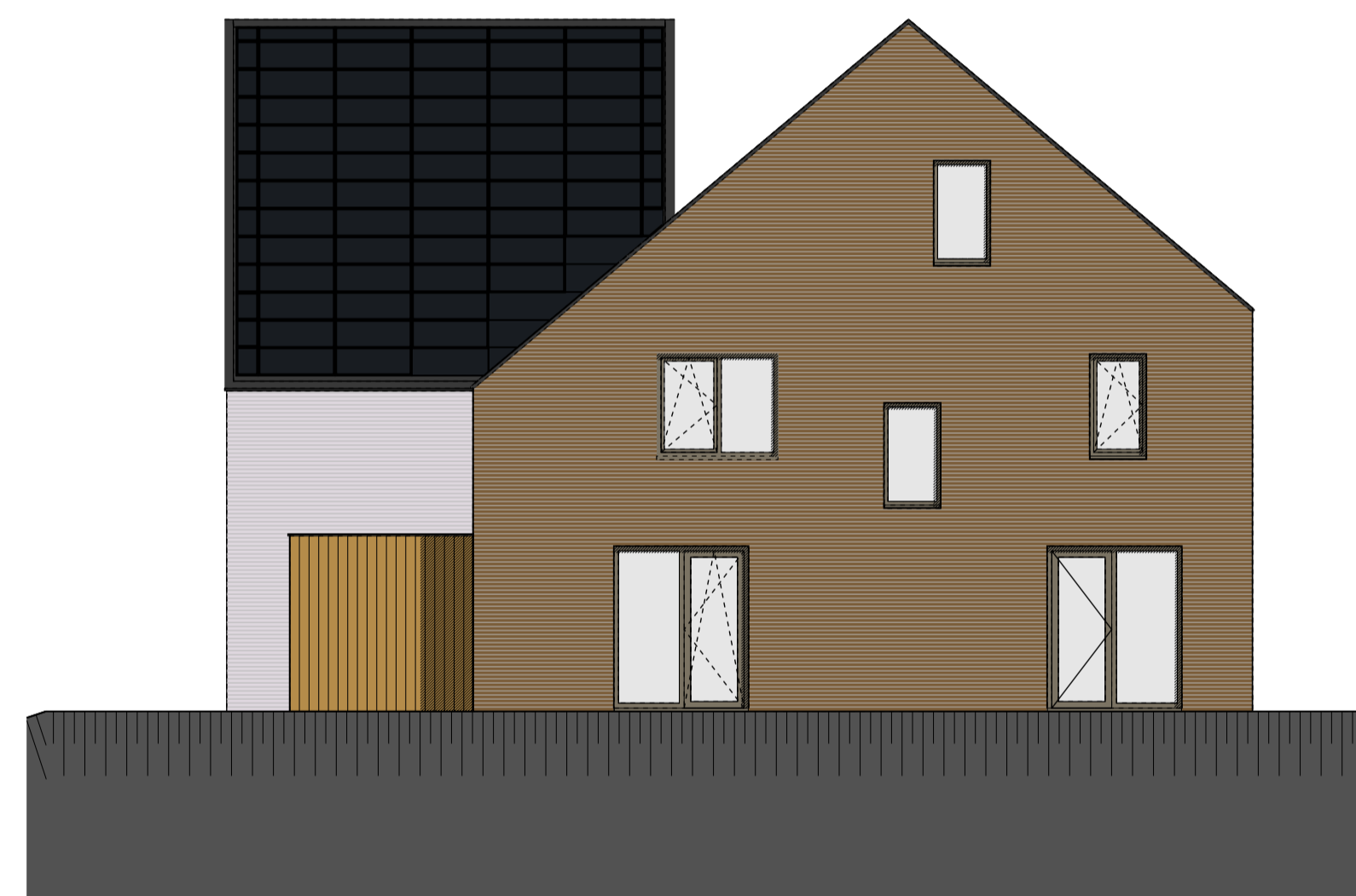
Langsdoorsnede | bnr. 4



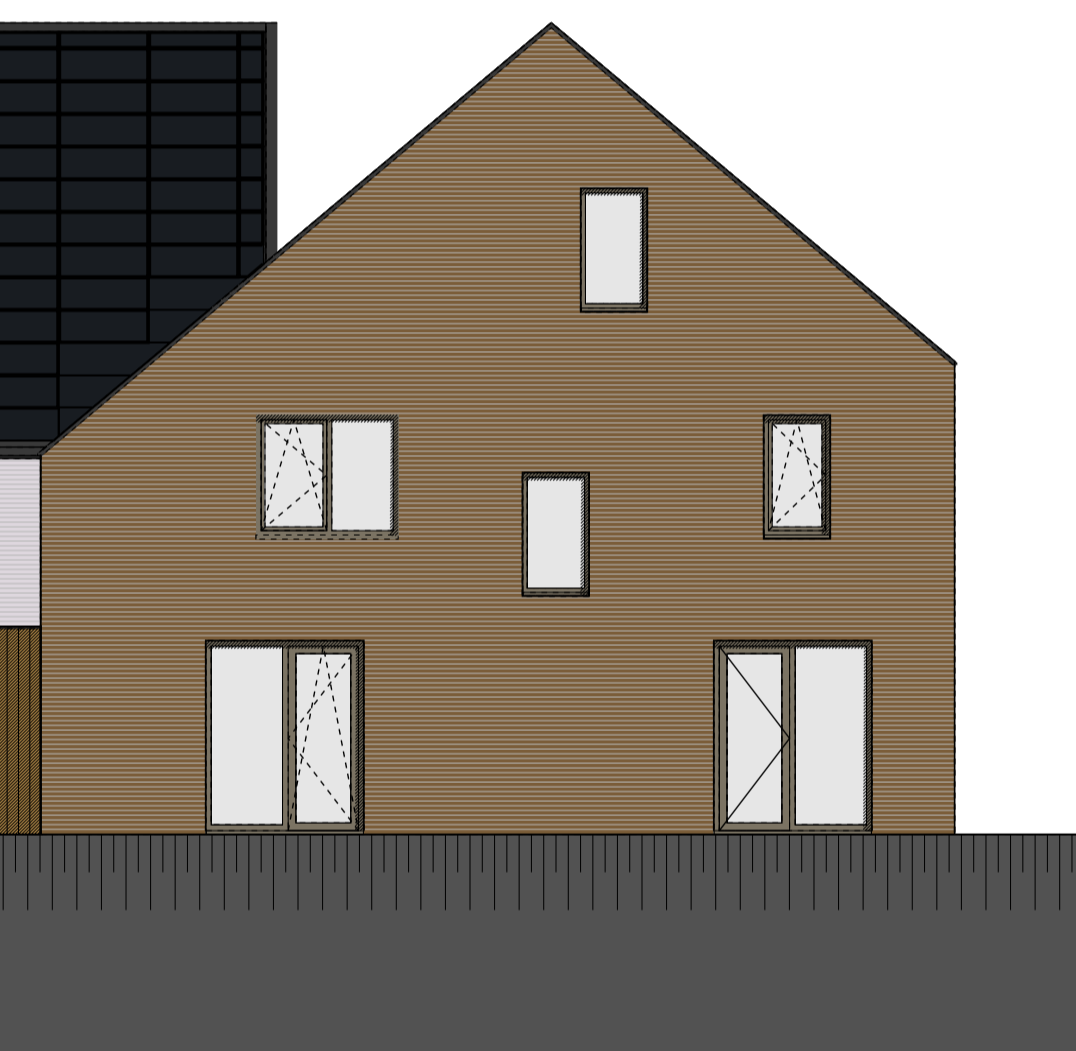
Achtergevel bnr.5



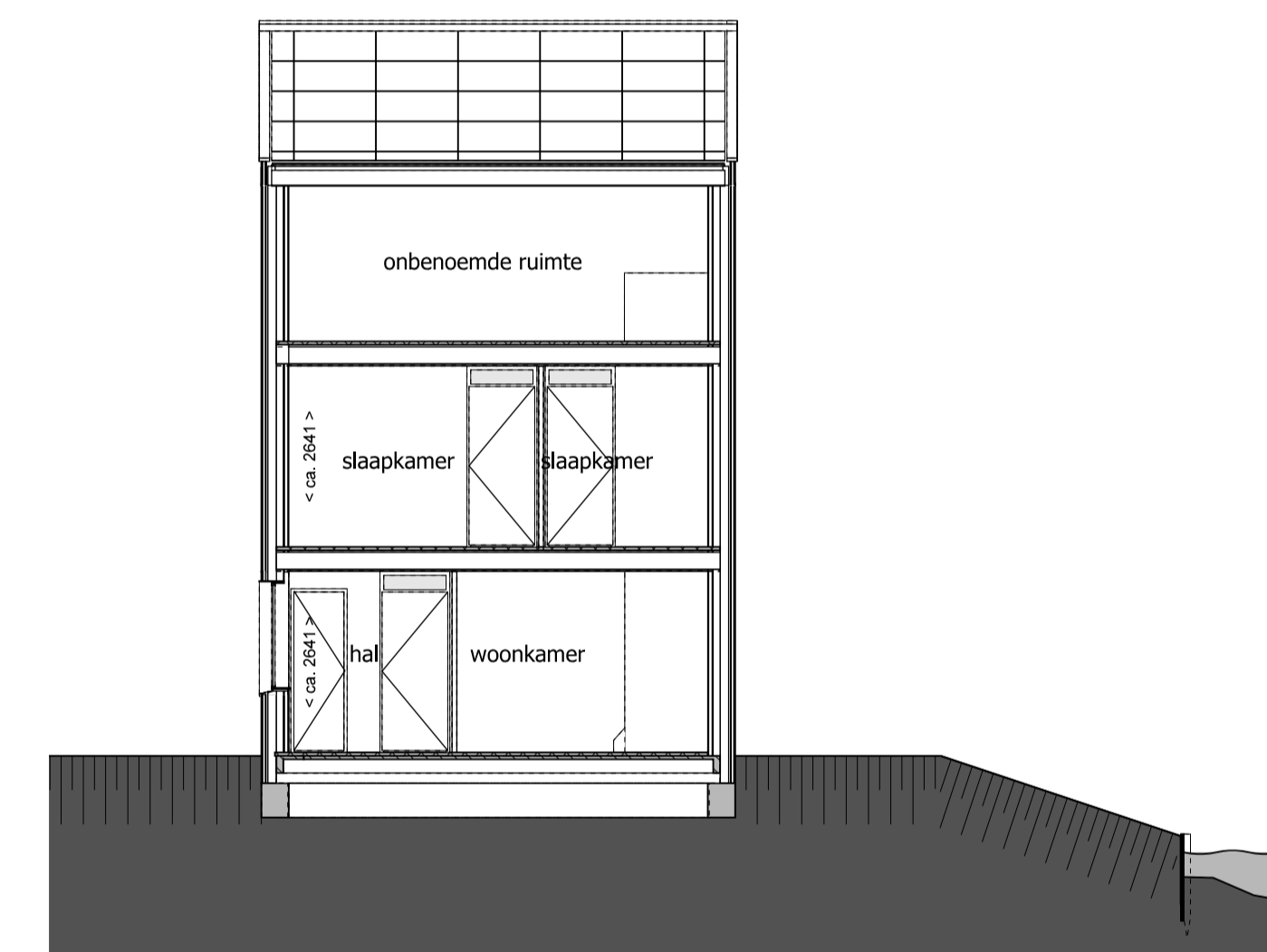
Rechter Zijgevel bnr.4



Linker Zijgevel bnr.5



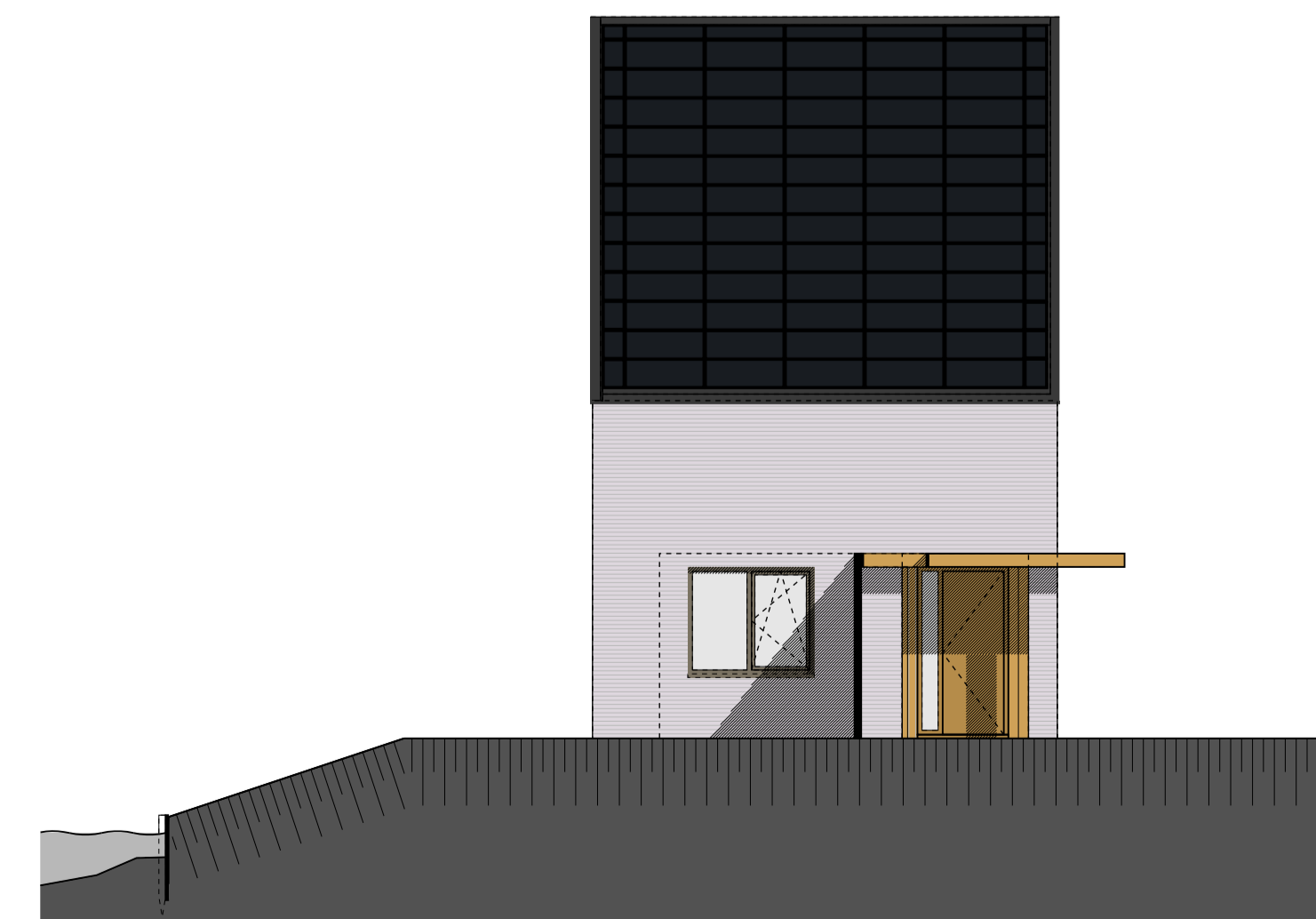
Achtergevel bnr.4



Dwarsdoorsnede | bnr. 4



Voorgevel bnr.4



Linker Zijgevel bnr.5

### Algemeen: Verkoop

- alle (peil)maten betreffen circamaten in mm gemeten op ruwe afwerking excl. afwerking en tegelwerk
- kleuren en materialen conform technische omschrijving (alle getoonde kleuren zijn indicatief, hier kunnen geen rechten aan ontleend worden)
- positie berging conform situatietekening
- erfafscheiding conform technische omschrijving en locatie conform situatietekening
- bij de definitieve uitwerking is aanpassing op punten mogelijk
- aan deze tekening kunnen geen rechten worden ontleend
- alle maatvoering in het werk te controleren
- posities pv-panelen, rookmelders, m.v. ventilen indicatief weergegeven

### Gevels en doorsnedes bouwnr. 4 t/m 5

Nieuwbouw 8 eengezinswoningen		Tekening	
De Kantonniers		VK- G02	
Te Hendrik-Ido-Ambacht		Fase: VERKOOP	
Schaal	Werk	Form.	Datum
1:100	21-1759	A1	08-09-2022

